



# Programm 1. Halbjahr 2021

Lippische  Landeskirche

## Evangelische Familienbildung



Die Evangelische Familienbildung der Lippischen Landeskirche ist Mitglied des Ev. Familienbildungswerkes Westfalen und Lippe e.V. und eine Einrichtung der Weiterbildung nach dem 1. WbG des Landes Nordrhein-Westfalen und der Jugendhilfe nach dem Kinder- und Jugendhilfegesetz (SGB VIII).

Gestaltung: adesso-design

Titelfoto: Danielle Macinnes on Unsplash

Satzfehler vorbehalten.

### Evangelische Familienbildung

Evangelische Frauen in Lippe |

Evangelische Erwachsenenbildung

Evangelische Jugend Lippe

Bei Interesse fordern Sie bitte die Programme an.

### Anschrift

**Leopoldstraße 27 · 32756 Detmold**

**Postfach 2153 · 32711 Detmold**

**Tel. 05231/976-670**

**Fax 05231/976-82 21**

**familie@lippische-landeskirche.de**

**www.ev-familienbildung-lippe.de**

Gerne nehmen wir Ihre Anregungen, Lob und Kritik entgegen, um unser Veranstaltungsangebot zu verbessern. Bitte wenden Sie sich während der Büroöffnungszeiten an uns oder schreiben Sie uns eine Nachricht per E-Mail.

Bei Beratungsbedarf zu inhaltlichen und organisatorischen Fragen unserer Angebote oder der Erreichbarkeit unserer Veranstaltungsorte wenden Sie sich bitte ebenfalls an unser Büro.

### Anmeldung und Information

**Montag – Freitag**

**9.00 – 12.00 Uhr**

Liebe Interessierte an den Angeboten  
unserer Familienbildung,

Bildung und gerade Lerngemeinschaft ist in Zeiten von Corona  
nicht leichter, aber auch nicht weniger wichtig geworden.

Informiert zu sein, eigene Ressourcen und Begabungen einzu-  
bringen, gemeinsam sich auf Wege des Lernens zu machen  
– all das ist zwar zurzeit schwierig, aber nicht unmöglich.

Unser Programm möchte Sie herzlich dazu einladen: sich  
stärken zu lassen, Neues zu entdecken, sich inspirieren zu  
lassen.

Bitte beachten Sie, dass bei sich ständig ändernden äußeren  
Bedingungen natürlich auch unsere Veranstaltungen davon  
betroffen sein können. Seien Sie versichert, dass an erster  
Stelle bei all unserem Handeln Ihre Gesundheit und Sicher-  
heit steht. So haben wir im Grunde für jede Form von Veran-  
staltung auch ein verpflichtendes Hygienekonzept. So versu-  
chen wir Gemeinschaft gerade auch – aber nicht nur – für  
Kinder zu ermöglichen. Da sind wir leider aber häufig in  
unseren Gruppengrößen beschränkt oder / und Sie als Eltern  
können sich nicht so ungezwungen bewegen, wie wir es alle  
gerne hätten und es auch richtig wäre: Maske, Abstand,  
Lüften – diese Maßnahmen werden uns begleiten. Wir

möchten aber gern den Blick auf das richten, was geht  
und nicht im Defizit bleiben und da geht dann doch mehr,  
als wir manchmal vorher geglaubt haben.

Vieles bieten wir mittlerweile auch online an oder als  
gemischte Veranstaltung sowohl mit Anwesenheit im  
Raum als auch im Netz. Unsere Mitarbeiter\*innen haben  
sich dazu einiges einfallen lassen und sich Zeit genom-  
men, hier dazu zu lernen. So sind wir zuversichtlich,  
dass vieles auch so stattfinden kann, wie es angeboten  
wird. Bitte fragen Sie bei uns nach, wenn Sie im Zweifel  
sind, ob oder unter welchen Bedingungen eine Veran-  
staltung stattfindet. Wenn Sie angemeldet sind und wir  
eine Telefonnummer oder eine E-Mail-Adresse von  
Ihnen haben, werden Sie natürlich von uns im Falle  
einer Absage sofort informiert.

Ich wünsche Ihnen und uns, dass wir gemeinsam nicht  
die Freude am Lernen und Entdecken verlieren, sondern  
uns im Gegenteil stärken und ermutigen lassen.

Für das Team der Familienbildung,



Horst-Dieter Mellies



**Horst-Dieter Mellies**  
Landespfarrer  
Tel. 05231/976-748  
horst-dieter.mellies@lippische-landeskirche.de



**Hanna Heyn**  
Bildungsreferentin  
Tel. 05231/976-832  
hanna.heyn@lippische-landeskirche.de



**Silke Henjes**  
Bildungsreferentin  
Tel. 05231/976-642  
silke.henjes@lippische-landeskirche.de



**Doris Post**  
Verwaltung  
Tel. 05231/976-670  
familie@lippische-landeskirche.de



**Antje Höper**  
Bildungsreferentin  
Tel. 05231/976-652  
antje.hoep@lippische-landeskirche.de

Wünschen Sie nähere Informationen oder Beratung zu einem Kurs? Sie erreichen uns unter den genannten Telefonnummern oder per E-Mail.

Anmeldungen werden schriftlich, telefonisch oder per E-Mail entgegen genommen.

## Mit Kindern leben

8 – 15

## Erziehung und Verantwortung

16 – 23

## Fortbildung und Qualifizierung

24 – 34

## Angebote für Frauen mit Krebserkrankung

35

## Teilnahmebedingungen

36 – 39

## Anmeldung

41



### Eltern-Kind-Gruppen

Die Familienbildung der Lippischen Landeskirche bietet drei unterschiedliche Gruppenformate an: „ElternStart NRW“, „Gemeinsam durch das erste Lebensjahr“ und „Schritte ins Leben“. Diese Kurse möchten mehr bieten als eine klassische Krabbelgruppe, indem sie Familien mit kleinen Kindern die Möglichkeit geben, sich zu unterschiedlichen Entwicklungsthemen zu informieren und auszutauschen sowie Anregungen für Beschäftigungs- und Spielmöglichkeiten kennenzulernen. In freien oder moderierten Gesprächen besteht die Chance, über das eigene Bild von Familie nachzudenken und neue Ideen und Anregungen für das Familienleben mitzunehmen.

Unsere Kursleiterinnen freuen sich auf Sie und Ihr Kind!

#### **Bitte beachten Sie:**

Das Eltern-Kind-Angebot wird weiterhin an die aktuell erforderlichen Corona-Schutzmaßnahmen angepasst. Sollten Kursstunden in Präsenz nicht stattfinden dürfen, können diese in Form von Eltern-Angeboten alternativ online angeboten werden.

### Eltern-Angebote online

Online-Angebote zu entwicklungsrelevanten Themen

Einzelne Themen aus unserem Kursangebot zur Entwicklung von Kindern wie z.B. Kinderernährung, Spielentwicklung, Babymassage bieten wir auch online an.

Bitte informieren Sie sich dazu auf unserer Homepage [www.ev-familienbildung-lippe.de](http://www.ev-familienbildung-lippe.de).





### „ElternStart NRW“

Ein kostenfreies Kursangebot für Eltern mit Kindern im ersten Lebensjahr

„ElternStart NRW“ ist ein kostenfreies Kursangebot für Eltern mit Kindern bis zum ersten Geburtstag.

Die eigenen Fragen und Themen der Eltern mit Kindern im ersten Lebensjahr stehen bei diesem Kursangebot im Vordergrund. Inhalte der Vormittage sind Themen, die Eltern im ersten Lebensjahr beschäftigen. Im Kurs werden Fragen besprochen, die den veränderten Familienalltag mit dem neuen Kind betreffen. Es geht um Entwicklungsfragen des ersten Lebensjahres, Ernährung und Schlafrythmus des Kindes. Geeignete Beschäftigungsmöglichkeiten sowie Fingerspiele und Knieritter werden vorgestellt. Der Austausch untereinander und das Kennenlernen anderer Familien stehen im Mittelpunkt. Die konkreten Kursinhalte werden eng mit den Teilnehmer\*innen abgestimmt. Darüber hinaus bietet „ElternStart NRW“ die Möglichkeit, weitere Eltern-Kind-Gruppen der Familienbildung kennenzulernen.

Die fünf Treffen von jeweils 1,5 Stunden werden wöchentlich angeboten.

Für „ElternStart NRW“ fallen keine Teilnahmegebühren an. Der Kurs wird vom Land NRW gefördert.

Wenn Sie mit Ihrem Kind an „ElternStart NRW“ teilnehmen möchten, informieren Sie sich bitte auf unserer Homepage [www.ev-familienbildung-lippe.de](http://www.ev-familienbildung-lippe.de) über die aktuellen Termine. Auch unser Anmeldebüro steht Ihnen telefonisch für Auskünfte gern zur Verfügung.

Eine Anmeldung (bis spätestens eine Woche vor Kursbeginn) ist erforderlich!





### Gemeinsam durch das erste Lebensjahr –

Eltern-Baby-Gruppen der Familienbildung

Ein Baby verändert das Leben eines Paares oder einer Familie von einem Tag auf den anderen. Das Leben bekommt einen anderen Rhythmus, die Bedürfnisse des neuen Familienmitgliedes stehen im Vordergrund.

Die Kurse „Gemeinsam durch das erste Lebensjahr“ sind als längerfristige Gruppen konzipiert, die die Entwicklung des Kindes begleiten. Neben dem Austausch über Themen des ersten Lebensjahres in einer vertrauensvollen Atmosphäre bieten sie ein vielfältiges und kreatives Programm für Babys und ihre Familien – rund um erste Lieder, Fingerspiele, Baby-massage, Wahrnehmungsübungen und Sinneserfahrungen.

Wenn Sie mit Ihrem Kind an einer Gruppe teilnehmen möchten, informieren Sie sich bitte auf unserer Homepage [www.ev-familienbildung-lippe.de](http://www.ev-familienbildung-lippe.de) über die aktuellen Termine und Kursbedingungen. Auch unser Anmeldebüro steht Ihnen telefonisch für Auskünfte gern zur Verfügung.

### Schritte ins Leben

Gruppen für Eltern mit Kindern ab einem Jahr

Das Leben mit dem größer werdenden Kind verändert in vielerlei Hinsicht den Alltag, und stellt Familien vor neue Herausforderungen. Jeder Schritt bringt ein neues Abenteuer!

Ab dem ersten Geburtstag des Kindes finden Eltern in den Gruppen „Schritte ins Leben“ das passende Kursangebot: Sie erhalten Informationen und Anregungen zur kindlichen Entwicklung und altersgerechten Beschäftigung und knüpfen Kontakte zu anderen Eltern. Die Kinder finden erste Spielpartner\*innen, experimentieren mit verschiedenen Materialien und gehen auf Entdeckungstour. Lieder, Finger- und Singspiele, kreativ sein, toben – all das geht besonders gut zusammen: mit Eltern und Kindern.

Wenn Sie mit Ihrem Kind an einer Gruppe teilnehmen möchten, informieren Sie sich bitte auf unserer Homepage [www.ev-familienbildung-lippe.de](http://www.ev-familienbildung-lippe.de) über die aktuellen Termine und Kursbedingungen.

Auch unser Anmeldebüro steht Ihnen telefonisch für Auskünfte gern zur Verfügung.





### Eltern-Kind-Gruppen leiten...

Die Eltern-Kind-Gruppen der Familienbildung werden von pädagogisch ausgebildeten und/oder von uns geschulten Kursleiterinnen angeboten.

Wenn auch Sie Interesse an dieser Tätigkeit auf Basis freier Honorararbeit oder an der Schulung bei uns haben, freuen wir uns über Ihren Anruf.

Silke Henjes, Tel. 05231/976-642

Hanna Heyn, Tel. 05231/976-832

Die nächste Schulung beginnt im Januar 2021. Nähere Informationen finden Sie unter der Rubrik „Fortbildung und Qualifizierung“.



### 21-FV500

#### Detmold

**Freitag 22.01.2021,**

**15.30 – 17 Uhr, 6 x 1,5 Ustd**

**Ort:** Erstes Treffen im Café Stressbremse, Lange Str. 74, 32756 Detmold, weitere Treffen nach Absprache in der Natur und im Eltern-Kind-Raum des Landeskirchenamts, Leopoldstr. 27, 32756 Detmold

**Referent:** Lukas Nawrot, Erzieher

**Gebühr:** 24,00 €

Anmeldung bis 13.01.2021

### Vater-Kind-Treff

Gemeinsam die Welt entdecken

Das Angebot richtet sich an Väter mit Kindern im Alter von 0 – 3 Jahren. Neben dem Kennenlernen und Austausch mit anderen Vätern geht es auch um gemeinsames Erleben von Spiel und Spaß. Darüber hinaus bekommen die Teilnehmer vielfältige Informationen rund um die Entwicklung des Kindes.

Die Veranstaltung findet in Kooperation mit den Frühen Hilfen der Stadt Detmold und dem FABEL-Service des Kreises Lippe statt.







21-FV110

**Mittwoch 10.02. und  
17.02.2021, 17.30 – 19 Uhr,  
2 x 2 Ustd**  
**Ort:** AWO-Familienzentrum,  
Schulstr. 4,  
33818 Leopoldshöhe  
**Referentin:** Martina Lohre,  
Ergotherapeutin  
**Gebühr:** wird vom Familien-  
zentrum übernommen.  
**TN-Zahl:** mind. 8, max. 12  
Anmeldung bis 02.02.2021



## Kindliche Entwicklung in den ersten Lebensjahren

Zwei Elternabende

Von Geburt an entwickelt sich ein Kind – es möchte die Welt verstehen, beeinflussen, seinen Platz darin haben. Jedes Kind tut dies auf seine ganz persönliche Art und aus eigenem Antrieb. Dabei geschieht das im Wechselspiel zwischen persönlichen Anlagen und den Anregungen und Erfahrungen aus der Umwelt.

Als Eltern können Sie die Entwicklung Ihres Kindes nicht beschleunigen, aber durch Anregungen und vielseitige Erfahrungsmöglichkeiten können Sie es darin unterstützen, in seinen neu erworbenen Fähigkeiten geschickter und sicherer zu werden. Wie dies gut gelingen kann, was die „Grenzsteine der Entwicklung“ sind und warum eine gute Begleitung so wichtig ist, all das werden Themen der Abende sein.

Beim ersten Termin wird es um das Alter von 0 – 3 Jahren gehen, beim zweiten Abend um das Alter von 4 – 6 Jahren. Es ist auch möglich, nur an einem der beiden Termine teilzunehmen.

Diese Veranstaltung findet in Kooperation mit dem AWO-Familienzentrum Leopoldshöhe statt.

Foto: Markus Spiske on Unsplash



21-FV111

**Donnerstag 11.02.2021,  
16 – 17.30 Uhr, 2 Ustd**  
**Ort:** Familienzentrum Ev.  
Kita Sternschnuppe,  
Zur Kammersenne 17,  
33189 Schlangen  
**Referentin:** Sabine Schat-  
tenfroh, Medienpädagogin  
**Gebühr:** übernimmt das  
Familienzentrum  
**TN-Zahl:** mind. 8, max. 20  
Anmeldung bis 02.02.2021

## Handy, Tablet und Co

Familienalltag und Medien

Die heutige Kindheit bietet eine große bunte Medienwelt – mit vielen Bildschirmen. Viele Eltern machen sich Gedanken, wie sie damit im Familienalltag in guter Weise umgehen können:

- Welche Medien sind für welches Alter geeignet?
- Mit Kinderaugen schauen: Was sehen Kinder am Bildschirm?
- Woran erkenne ich gute Bilderbücher, Hörspiele, TV-Sendungen, Bildschirmspiele oder Internetangebote?
- Buch oder App? Mit welchen Medien lernt mein Kind?
- Was sind kluge Medienregeln für die Familie? Was braucht mein Kind für seine gute Entwicklung?

Die erfahrene Medienpädagogin und Erziehungsberaterin Sabine Schattenfroh verspricht einen spannenden und erziehungsunterstützenden Elternvortrag.

Diese Veranstaltung findet in Kooperation mit dem Familienzentrum Evangelische Kindertagesstätte Sternschnuppe in Schlangen statt.

Foto: Cookie the Pom on Unsplash



## 21-FV700

Lemgo

**Samstag 24.04.2021,**  
**9.30 – 13.15 Uhr, 1 x 5 Ustd**

**Ort:** Gemeindehaus der  
 ev.-luth. Kirchengemeinde  
 St. Marien, Stiftstraße 56,  
 32657 Lemgo

**Referentin:** Angelique Schla-  
 beck, Rettungsassistentin  
**Gebühr:** 25,00 €, für Eltern-  
 paare: 40,00 €  
 Anmeldung bis 15.04.2021

## 21-FV701

Detmold

**Samstag 12.06.2021,**  
**9.30 – 13.15 Uhr, 1 x 5 Ustd**

**Ort:** Landeskirchenamt,  
 Paulinensaal, Leopoldstr. 27,  
 32756 Detmold

**Referentin:** Angelique Schla-  
 beck, Rettungsassistentin  
**Gebühr:** 25,00 €, für Eltern-  
 paare: 40,00 €  
 Anmeldung bis 01.06.2021

## Erste Hilfe bei Kindernotfällen

Sicherheit für Eltern

Eltern, Großeltern und andere, die für Kinder Verantwortung tragen, erlernen an diesem Vormittag die wichtigsten Erste Hilfe-Maßnahmen am Baby und Kind – leicht verständlich und praxisnah.



Foto: Lippische Landeskirche

## 21-FV112

**Montag 26.04.2021,**  
**15.30 – 17 Uhr, 2 Ustd**

**Ort:** Ev.-luth. Familienzent-  
 rum Kita Senfkorn, Emil-Pe-  
 ters-Str. 11, 32756 Detmold

**Referentin:** Reinhild Meyer-  
 Kern, Diplom-Sozialarbeiterin  
**Gebühr:** wird vom Familien-  
 zentrum übernommen.

**TN-Zahl:** mind. 5, max, 12  
 Anmeldung bis 19.04.2021

## Grenzen setzen – Orientierung geben – Freiräume lassen

Ein Elternnachmittag mit Kinderbetreuung

Kinder brauchen Grenzen, denn diese geben Sicherheit und Orientierung. Und Kinder brauchen gleichzeitig Freiraum, um eigene Erfahrungen zu machen und sich selbst auszuprobieren. Das richtige Maß zu finden, ist eine der schwierigsten Aufgaben für Eltern. Es erfordert, immer wieder neu hinzusehen und sich mit der Erziehung auseinanderzusetzen. Dieser Nachmittag bietet die Gelegenheit dazu.

Diese Veranstaltung findet in Kooperation mit dem Ev.-luth. Familienzentrum Kita Senfkorn in Detmold statt.

## 21-FV113

**Mittwoch 26.05.2021,****15.30 – 17 Uhr, 2 Ustd****Ort:** Ev.-luth. Familienzentrum Senfkorn, Emil-Peters-Str. 11, 32756 Detmold**Referentin:** Antje Höper, Familienbildungsreferentin  
Gebühr wird vom Familienzentrum übernommen**TN-Zahl:** mind. 5, max. 12  
Anmeldung bis 19.05.2021**Eine Patientenverfügung – brauche ich die schon?**

Ein Elternnachmittag zum Thema Vorsorge

Jeder Mensch – egal wie alt – kann in eine Situation kommen, in der er nicht mehr für sich selber sprechen kann. Dann müssen das andere für uns tun. Aber wie sollen sie wissen, was ich in einer solchen Situation wollen würde? Eine Patientenverfügung kann dabei eine Hilfe sein. Was dabei zu beachten ist und welche Fragen noch bedacht werden sollten, darum geht es an diesem Elternnachmittag. Für eine Kinderbetreuung, in der auch ein kleines Abendessen angeboten wird, wird gesorgt.

Diese Veranstaltung findet in Kooperation mit dem Ev.-luth. Familienzentrum Senfkorn in Detmold statt.

**Vater- und -Kind-Tour**

Kanutour für Väter und Kinder im Alter ab 6 Jahre

„Heute gehört der Papa mir!“ Wir laden Väter und ihre Kinder zu einem ereignisreichen Abenteuer ein. Gemeinsam Zeit miteinander verbringen steht im Mittelpunkt der Tour. Das heißt: Natur genießen, im Zelt übernachten, Feuerholz sammeln, Stockbrot backen, Lieder am Feuer singen, gemeinsam träumen und genießen ... so soll's werden.

In zwei Tagesetappen sind wir auf lippischen Flüssen unterwegs. Gepaddelt wird in „Familienkanus“, jeweils ein Vater mit seinen 1 – max. 2 Kindern. Verpflegung und Gepäcktransport wird gemeinsam organisiert.

Voraussetzung zur Teilnahme ist die Schwimmfähigkeit von Vätern und Kindern. Detaillierte Informationen werden an einem Vortreffen besprochen.



## 21-FV410

**Samstag 12.06. –****Sonntag 13.06.2021****Leitung:** Merle und Thorsten Leising, Sozialpädagoge  
Anmeldeschluss 28.05.2021**Gebühr:** 65,00 € pro Person inkl. Verpflegung, Material, (Kanus, Schwimmwesten, etc), Leitung**TN-Zahl:** mind. 8, max.10  
Väter + Kinder pro Tour

## 21-FV383

**Montag 05.07. –****Montag 12.07.2021****Ort:** Lippisches CVJM-  
Feriendorf Grömitz**Leitung:** Julia Prokofieva,  
Miriam Schäfer und Team**Gebühr:** 280,00 € für Erwach-  
sene und 180,00 € für Kinder**TN-Zahl:** mind. 10 Familien,  
max. 12 Familien

Anmeldung bis 04.05.2021

**Seminarwochen in Grömitz**für Allein- und Getrennterziehende  
mit ihren Kindern bis 12 Jahren

Kinder zu erziehen, ihnen durch die verschiedenen Phasen der Kindheit die richtige Begleitung und Unterstützung zu geben, sie bei Schwierigkeiten zu fördern und dazu das eigene Leben mit all seinen Anforderungen zu bewältigen, erfordert mehr als nur einen Spagat. Es gibt Zeiten, in denen sich Mütter und Väter an ihrer Grenze der Belastbarkeit fühlen.



Foto: Miriam Schäfer

## 21-FV384

**Samstag 16.10. –****Samstag 23.10.2021****Ort:** Johannes-Falk-Haus  
Grömitz**Leitung:** Julia Prokofieva,  
Miriam Schäfer und Team**Gebühr:** 280,00 € für Erwach-  
sene und 180,00 € für Kinder**TN-Zahl:** mind. 10 Familien,  
max. 12 Familien

Anmeldung bis 16.08.2021

Die Seminarwochen sollen Impulse zur eigenen Orientierung geben. Themen, wie Förderung und Entwicklung der Kinder, Struktur und Grenzen, Selbstsorge, Familienorganisation, Alltagsbewältigung und Umgang mit Konflikten stehen im Vordergrund.

Es werden vorrangig Anmeldungen von Müttern und Vätern berücksichtigt, die an diesen Seminaren noch nicht teilgenommen haben.

In Kooperation mit dem Kreis Lippe



## 21-FF164

**Freitags von 17 – 20 Uhr und  
samstags von 9 – 16 Uhr**  
**12 Module**

**Starttermin: 23.04.2021**

**Abschluss: 29.01.2022**

**Ort:** Landeskirchenamt,  
Leopoldstr. 27,  
32756 Detmold

**Leitung:** Melanie Müller,  
Steffi Stahlberg

**Gebühr:** 1290,00 €

**TN-Zahl:** mind. 10, max. 15  
Anmeldung bis 09.04.2021

**Ratenzahlung ist möglich!**  
**Die Jugendämter erstatten  
die Kosten in unterschiedli-  
chem Umfang. Bitte erkun-  
digen Sie sich im Vorfeld  
bei Ihrem zuständigen  
Jugendamt.**

**Anschlussqualifizierung 160 +**

Tätigkeitsbegleitende Qualifizierung nach QHB für Kinder-  
tagespflegepersonen

Dieser Kurs richtet sich an Tagespflegepersonen, die bereits  
eine Grundqualifizierung von 160 Unterrichtsstunden nach  
dem DJI-Curriculum absolviert haben und über Berufserfah-  
rung im Bereich der Kindertagespflege verfügen. Der Kurs  
umfasst 140 Unterrichtsstunden (Ustd.) und 40 Ustd. Selbstler-  
neinheiten. Der Zeitraum der Weiterbildung erstreckt sich auf  
etwa 10 Monate.

Diese Anschlussqualifizierung bietet Ihnen die Möglichkeit, Ihr  
Kompetenzspektrum zu erweitern und zu vertiefen. Sie werden  
intensiver an den Themen der Entwicklungsbegleitung, Bil-  
dungsdokumentation, Erziehungspartnerschaft und Qualitätssi-  
cherung in der Kindertagespflege arbeiten und so Ihre prakti-  
sche Arbeit reflektieren. Auch Ihre Konzeption werden Sie  
weiterentwickeln, reflektieren und überarbeiten können.

Mit dieser Qualifizierung können Sie zum Stundenumfang des  
neuen „Kompetenzorientierten Qualifizierungshandbuchs  
Kindertagespflege“ (QHB) aufschließen (300 Ustd.). Bei  
einigen Jugendämtern führt die Anschlussqualifizierung zu  
einer höheren Vergütung Ihrer Kindertagespflege-Tätigkeit.

Eine Seminarübersicht erhalten Sie auf Anfrage.

## 21-FV250

**Schulung zur Leitung von Eltern-Kind-Gruppen**

Eltern-Kind-Gruppen gehören seit langer Zeit zum Angebot  
lippischer Kirchengemeinden und der Ev. Familienbildung.  
Sie lassen Familien Gemeinschaft und Gemeinde erleben,  
dienen dem Informationsaustausch und der Entlastung und  
bieten vielfältige Anregungen für das Familienleben und die  
altersgerechte Beschäftigung mit kleinen Kindern. Diese  
Gruppen zu leiten und zu begleiten, ist eine wichtige und  
schöne Aufgabe, die in vielerlei Hinsicht herausfordert.

Die Ev. Familienbildung bietet ab Januar 2021 wieder eine  
Schulung für Eltern-Kind-Gruppen-Leitungen an. Sie richtet  
sich an Menschen, die Interesse an dieser Tätigkeit haben  
oder bereits ehrenamtlich eine Eltern-Kind-Gruppe leiten,  
aber nicht über eine pädagogische Grundqualifikation  
verfügen.

Mit der Schulung möchten wir Sie auf die Aufgabe vorberei-  
ten bzw. begleitend Handwerkszeug für die Leitung von  
Eltern-Kind-Gruppen zur Seite stellen.  
Darüber hinaus bieten wir bei Interesse anschließende  
Einsatzmöglichkeiten als Kursleitung in unterschiedlichen  
Eltern-Kind-Gruppen der Familienbildung.

Eine Seminarübersicht erhalten Sie auf Anfrage.

**Mittwoch 27.01., 03.02.,  
10.02., 17.02., 24.02., 03.03.  
und 24.03.2021**

**jeweils 9 – 11.15 Uhr,  
Samstag 20.02. und  
13.03.2021,**

**9 – 15.30 Uhr / 14.30 Uhr  
Donnerstag 18.03.2021,  
19 – 21.15 Uhr, 37 Ustd;**

**zzgl. 2 Hospitationen in  
Eltern-Kind-Gruppen nach  
Absprache**

**Ort:** Landeskirchenamt,  
Leopoldstr. 27,  
32756 Detmold

**Leitung:** Silke Henjes, Hanna  
Heyn und Referentinnen

**Gebühr:** 95,00 € (Rückerstat-  
tung bei späterer Mitarbeit)

**TN-Zahl:** mind. 5, max. 10  
Anmeldung bis 18.01.2020

## 21-FF605

**Mittwoch 03.02.2021,**  
**9 – 16 Uhr, | Donnerstag**  
**04.02.2021, 9 – 16 Uhr**  
**Donnerstag, 18.02.2021,**  
**9 – 16 Uhr | Freitag**  
**26.02.2021, 8.30 – 12 Uhr,**  
**28 Ustd.**

**Ort:** Landeskirchenamt,  
 Leopoldstr. 27,  
 32756 Detmold

**Referentinnen:** Beatrix  
 Burow-Runde, Autorin,  
 Erzieherin, Sportübungsleiterin;  
 Daniela Tatar, Erzieherin  
 und Multiplikatorin, Kerstin  
 Alexandra Plischka, Dipl.  
 Sozialpädagogin, Leiterin der  
 Fachstelle Kinderschutz  
 beim Kreis Lippe

**Gebühr:** 20,00 €

**TN-Zahl:** mind. 10, max. 12  
 Anmeldung bis 25.01.2021  
 Die Teilnahme an allen  
 Modulen ist verbindlich.

### „Mir geht es gut!“

Multiplikator\*innenausbildung für Selbstbehauptungskurse

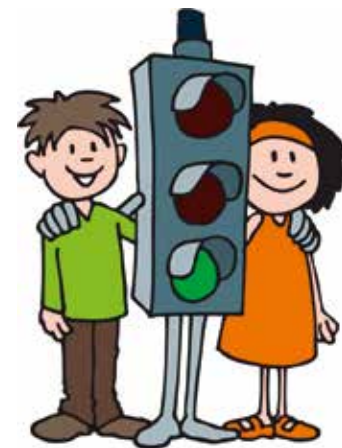
Selbstbewusste Kinder sind starke Persönlichkeiten, die neugierig und aufmerksam ihre Lebenswege gestalten. Wie können wir die uns anvertrauten Kinder stärken und gut vorbereiten auf den Wechsel vom Kindergarten in die Schule?

Bei dieser Weiterbildung geht es darum, ein erarbeitetes Konzept zu einer altersangemessenen Präventionsarbeit im Kindergarten kennenzulernen und dies auch praktisch umsetzen zu können. Das Konzept „Mir geht es gut!“ beinhaltet die ›Ampelsprache‹. Sie hilft, die unterschiedlichen Gefühle wahrzunehmen und sie einzuordnen, um angemessen reagieren zu können. Deutliche Grenzen zu setzen und die Grenzen anderer anzuerkennen, sind wichtige Bestandteile der Vermittlung. Das Selbstwertgefühl der Kinder wird intensiv gefördert, ihre Empathie wird angesprochen und weiterentwickelt. Mit Selbsterfahrungsübungen und praktischen Übungen bietet die Fortbildung interessierten Kolleginnen die Möglichkeit, mit diesem Konzept ihre Arbeit zu bereichern.

Am 4. Fortbildungstag treffen wir uns im Kreishaus des Kreises Lippe, Felix-Fechenbach-Str. 5, 32756 Detmold. Frau Plischka, die Leiterin der Fachstelle Kinderschutz, wird diese Einheit gestalten und die rechtlichen Inhalte im Kinderschutz an praktischen Beispielen erläutern. Ebenfalls erfahren Sie Wissenswertes über Kinderschutz, Netzwerkpartner und zuständige Organisationen im Kreis Lippe.

Informationen zum Konzept: [www.ampelsprache.de](http://www.ampelsprache.de)

Diese Veranstaltung findet in Kooperation mit der Fachberatung Kindertagesstätten des Diakoniereferates der Lippischen Landeskirche und der Fachstelle Kinderschutz des Kreises Lippe statt. Sie wird mit Mitteln aus dem Präventionsfonds: Kinderschutz vom Kreis Lippe unterstützt.



**21-FF166 Zoom****Donnerstag 11.02.2021,****18 – 21 Uhr, 4 Ustd****Ort:** Online-Seminar per Zoom**Referent:** Patrick Winkler, Steuerberater**Gebühr:** 30,00 €**TN-Zahl:** mind. 8, max. 12  
Anmeldung bis 01.02.2021**21-FF166****Dienstag 18.05.2021,****18 – 21 Uhr, 4 Ustd****Ort:** Landeskirchenamt, Leopoldstr. 27, 32756 Detmold**Referent:** Patrick Winkler, Steuerberater**Gebühr:** 30,00 €**TN-Zahl:** mind. 10, max. 15  
Anmeldung bis 10.05.2021**Steuerrecht in der Kindertagespflege**

Ein Update

Die Veranstaltung richtet sich an alle aktiven Tagespflegepersonen. In der 3-stündigen Veranstaltung sollen die Kenntnisse aus dem Baustein „Steuerrechtliche Grundlagen“ der Grundqualifizierung wiederholt und vertieft werden. Außerdem wird ggfs. ein Überblick über steuerliche Neuerungen gegeben. Darüber hinaus steht Ihnen der Dozent für steuerliche Fragen rund um die eigene Steuererklärung zur Verfügung.



Foto: Adobe Stock@fovito

**„Stark wie Pippi!“**

Resilienzförderung

Resilienz bezeichnet die Fähigkeit einer Person, erfolgreich mit belastenden Lebensumständen umzugehen. Oft sind Kinder mit schwierigen Lebensbedingungen und Belastungen konfrontiert. Und doch schaffen es viele dieser Kinder, trotz der erhöhten Entwicklungsrisiken stabile Persönlichkeiten zu werden.

Das Konzept der Resilienz legt den Fokus auf die Bewältigung von Risikosituationen. So werden Kinder frühzeitig für Stress- und Problemsituationen gestärkt. Dabei orientieren sich Pädagogen an den Stärken und Ressourcen des einzelnen Kindes.

Erfahren Sie in diesem Seminar das Wichtigste zur Resilienzförderung bei Kindern. Mit diesem neuen Fachwissen werden Sie die Kinder gezielter stärken können.

**Inhalte der Fortbildung:**

- Risiko- und Schutzfaktoren
- Personale und soziale Ressourcen von Kindern
- Übungen und Tipps zur Resilienzförderung in der Kindertagespflege
- Altersspezifische Handlungsmöglichkeiten für Ihre tägliche Arbeit
- Reflexion der eigenen Person

**21-FF606 Zoom****Dienstag 23.02.2021,****17 – 20 Uhr, 4 Ustd****Ort:** Online-Seminar per Zoom**Referentin:** Britta Bartoldus, Diplom-Sportwissenschaftlerin, Entspannungspädagogin**Gebühr:** 30,00 €**TN-Zahl:** mind. 10, max. 14  
Anmeldung bis 15.02.2021**21-FF606****Dienstag 11.05.2021,****17 – 20 Uhr, 4 Ustd****Ort:** Landeskirchenamt, Leopoldstr. 27, 32756 Detmold**Referentin:** Britta Bartoldus, Diplom-Sportwissenschaftlerin, Entspannungspädagogin**Gebühr:** 30,00 €**TN-Zahl:** mind. 10, max. 15  
Anmeldung bis 03.05.2021

**21-FF600 Zoom**

**Donnerstag 04.03.2021 und  
25.03.2021, 16 – 19 Uhr,  
2 x 4 Ustd.**

**Ort:** Online-Seminar

**Referentin:** Anja Cantzler,  
Dipl. Sozialpädagogin,  
MasterCoach (DGfC),  
Supervisorin (DGSV)

**Gebühr:** 60,00 €

**TN-Zahl:** mind. 10, max. 15  
Anmeldung bis 24.02.2021

**21-FF601**

**Montag 19.04.2021,  
9.30 – 16.30 Uhr, 8 Ustd.**

**Ort:** Landeskirchenamt,  
Leopoldstr. 27,  
32756 Detmold

**Referentin:** Anja Cantzler,  
Dipl. Sozialpädagogin,  
MasterCoach (DGfC),  
Supervisorin (DGSV)

**Gebühr:** 60,00 €

**TN-Zahl:** mind. 10, max. 15  
Anmeldung bis 09.04.2021

**Wenn Kinder aus dem Rahmen fallen**

Vom verständnisvollen Umgang mit Kindern,  
die uns besonders herausfordern

Pädagogische Fachkräfte orientieren sich in ihrer pädagogischen Arbeit an den individuellen Entwicklungsbedürfnissen von Kindern mit dem Ziel, deren Autonomie und Kompetenzen zu fördern. Das gelingt oft, aber nicht immer: denn immer wieder gibt es Kinder, die sich verweigern, schwierig, wütend, streitlustig, laut, impulsiv, zappelig aber auch träumerisch, in sich gekehrt, abwesend oder unsicher sind. Diese Kinder signalisieren besondere Bedürfnisse und fordern eine besondere Aufmerksamkeit.

Kinder, die „aus dem Rahmen fallen“, sind für viele eine pädagogische und persönliche Herausforderung: Sie bringen an Grenzen, machen ratlos, manchmal hilflos...

In diesem Seminar haben die Teilnehmer\*innen die Gelegenheit einen verstehenden Zugang für das Verhalten des Kindes zu erarbeiten. Darüber hinaus gilt es, mit Hilfe der Interaktionsanalyse das eigene pädagogische Handeln zu reflektieren und zu überprüfen. Auf Grundlage des systemischen Ansatzes wird überlegt, was die pädagogische Fachkraft selbst verändern kann, damit sich das Verhalten des Kindes verändert.

Diese Veranstaltung findet in Kooperation mit der Fachberatung Kindertagesstätten des Diakoniereferates der Lippischen Landeskirche statt.

**Beobachtung und Dokumentation  
in der Kindertagespflege**

Die Beobachtung kindlicher Entwicklungsprozesse und deren Dokumentation ist auch in der Kindertagespflege wichtiger Bestandteil der pädagogischen Arbeit und nach dem neuen KiBiz vorgeschrieben.

Durch einfach anwendbare Verfahren zur Beobachtung und Dokumentation erhalten Sie als Tagespflegeperson Einblick in die wesentlichen Entwicklungs- und Lernprozesse und in die Lebenswelt des Kindes. So sind Sie in der Lage, Ihre Angebote den Bedürfnissen des Kindes anzupassen und können Eltern gut über die Entwicklungsfortschritte des Kindes informieren.

**Inhalte**

- Grundhaltung in der alltagsintegrierten Beobachtung
- Einführung in die Portfolioarbeit
- Entwicklungsbeobachtung mit den Grenzsteinen der Entwicklung
- Kennenlernen der Schemata-Beobachtung

**Kenntniserwerb**

- Unterscheidung von Entwicklungs- und Bildungsdokumentation
- Sicherer Einsatz der vorgestellten Instrumente
- Kenntnis der Schema-Beobachtung als ressourcenorientiertes Beobachtungsverfahren für jüngere Kinder

**21-FF165**

**Samstag 20.03.2021,  
9 – 16 Uhr, 8 Ustd.**

**Ort:** Landeskirchenamt,  
Leopoldstr. 27,  
32756 Detmold

**Referentin:** Ulrike Schmidt,  
Diplom-Sozialpädagogin,  
Supervisorin und Coach

**Gebühr:** 60,00 €

**TN-Zahl:** mind. 10, max. 15  
Anmeldung bis 11.03.2021



## 21-FF604

**Mittwoch 05.05.2021,****9 – 16 Uhr,****Donnerstag 06.05.2021,****9 – 12 Uhr, 12 Ustd****Ort:** Landeskirchenamt,  
Leopoldstr. 27,  
32756 Detmold**Referentin:** Anna Monika  
Schäfer, Dipl. Psychologin,  
Master Coach und Lehr-  
coach (Deutsche Gesell-  
schaft für Coaching, DGfC)**Gebühr:** 120,00 €**TN-Zahl:** mind. 8, max. 11  
Anmeldung bis 26.04.2021**Mit neuen Strategien in die Arbeitsphase 55+**

Positionsbestimmung und Stärkung

Der Kindergartenalltag ist sehr herausfordernd. Es gibt viele belastende Momente und Situationen. Damit die Freude am Beruf erhalten bleibt, ist es gut innezuhalten und zu reflektieren:

- Wie ist mein Verständnis vom Beruf?
- Was sind meine entscheidenden Werte?
- Was sind wertvolle Erfahrungen, die ich als Ressource erlebe?
- Was und wie kann ich von jüngeren Kolleg\*innen lernen?
- Und was kann ich ihnen weitergeben?
- Welche Grenzen kann ich mir zugestehen?
- Welche neuen Spielräume kann ich gewinnen?
- Welche Ziele nehme ich mir bis zum Arbeitsende vor?

In dieser Fortbildungswerkstatt wird es neben theoretischen Impulsen, Erfahrungsaustausche, Einzelreflexionen und praktische Übungen geben.

Diese Veranstaltung findet in Kooperation mit der Fachberatung Kindertagesstätten des Diakoniereferates der Lippischen Landeskirche statt.

**Mit Puppen begeistern**

Einsatz von Handpuppen im Alltag

Handpuppen sind ein wunderbares Medium! Weil sie Kinder faszinieren, eignen sie sich hervorragend, um mit Kindern ins Gespräch zu kommen, Spannung aufzubauen, sie zu begeistern, sie zum Mitspielen anzuregen, sie zu beteiligen. Und durch dieses Spiel und den Spaß mit den Puppen können wir selbst wieder „das Kind in uns“ entdecken. Die Fortbildung hat das Ziel, Sicherheit im Umgang mit den Handpuppen durch praktische Übungen zu entwickeln.

Inhalte der Fortbildung:

- Voraussetzungen für das Spiel mit den Puppen
- Regeln im Umgang mit den Handpuppen
- Spannung erzeugen – Tipps und Tricks
- Improvisations- und Bewegungsgeschichten mit den Handpuppen
- Wie kann ich Handpuppen in den Alltag integrieren?
- Übungssequenzen in Kleingruppen
- Ideen und Austausch

Bitte mitbringen: Eigene Puppen (wenn vorhanden), bequeme Kleidung, eine Decke und ein kleines Kopfkissen.



## 21-FF602

**Mittwoch 02.06.2021,****9 – 16 Uhr, 8 Ustd****Ort:** Landeskirchenamt,  
Leopoldstr. 27,  
32756 Detmold**Referentin:** Elke Lange,  
Puppenspielerin, Ballett- und  
Entspannungspädagogin,  
Kinderpsychologische  
Beraterin**Gebühr:** 40,00 €**TN-Zahl:** mind. 10, max. 13  
Anmeldung bis 25.05.2021

**21-FF603****Dienstag 22.06.2021,****9 – 16 Uhr, 8 Ustd****Ort:** Landeskirchenamt,  
Leopoldstr. 27,  
32756 Detmold**Referentin:** Dr. Gerlinde  
Dingerkus, Diplom-Psycho-  
login**Gebühr:** 60,00 €**TN-Zahl:** mind. 10, max. 14  
Anmeldung bis 14.06.2021**Wenn die Welt der Kinder ver-rückt wird**

Familien mit psychisch kranken Eltern

An diesem Tag werden wir die Lebenssituation psychisch kranker Eltern und ihrer Kinder in den Blick nehmen. Die psychische Erkrankung eines Elternteils berührt das gesamte familiäre System. Häufig wird ein Hilfebedarf erst spät sichtbar, da Scham und Angst dazu beitragen, lange den Schein einer intakten Familie aufrecht zu halten, denn psychische Erkrankungen sind immer noch mit einem Tabu belegt. Ziel der Fortbildung ist es, Fachkräfte zu befähigen, Kinder in dieser herausfordernden Lebenssituation zu stärken.

**Inhalte der Fortbildung:**

- Welche psychischen Erkrankungen gibt es?
- Welche Auswirkungen hat die Erkrankung eines Elternteils auf die Kinder?
- Wie können die Fachkräfte die Kinder in einer gesunden Entwicklung unterstützen?
- Welche sozialen Hilfsnetze gibt es?

Diese Veranstaltung findet in Kooperation mit der Fachberatung Kindertagesstätten des Diakoniereferates der Lippischen Landeskirche statt.

**Bis auf Weiteres finden aufgrund der aktuellen Situation in diesem Bereich keine Angebote statt.**



**Anmeldung**

Bitte melden Sie sich per Telefon, Mail, online auf unserer Homepage ([www.lippische.landeskirche.de/bildung](http://www.lippische.landeskirche.de/bildung)) oder schriftlich unter Angabe der Veranstaltung und deren Nummer im Bildungsreferat der Lippischen Landeskirche an. Die Anmeldung ist verbindlich. Sie erhalten eine schriftliche Anmeldebestätigung ab einer Teilnahmegebühr von mindestens 25,00 Euro. Für Minderjährige oder betreute Personen ist die Unterschrift der gesetzlichen Vertreterin/des gesetzlichen Vertreters bzw. Betreuers/in erforderlich.

**Zahlungsweise**

Bitte überweisen Sie die Teilnahmegebühr nach Erhalt der Rechnung. Die Teilnahmegebühren umfassen die im Programm genannten Leistungen.

**Ermäßigungen**

Finanzielle Gründe sollen kein Hinderungsgrund sein, einen Kurs zu besuchen. Personengruppen in finanziellen Problemsituationen können auf Anfrage und gegen einen entsprechenden aktuellen Nachweis eine Gebührenermäßigung erhalten. Bitte sprechen Sie uns an.

**Abmeldung**

Für Veranstaltungen der Lippischen Landeskirche ohne Übernachtung gilt: Bis 14 Tage vor Veranstaltungsbeginn haben Sie die Möglichkeit, kostenfrei zurückzutreten. Bei Abmeldung bis 8 Tage vor Veranstaltungsbeginn erheben wir eine Verwal-

tungsgebühr in Höhe von 50 %, höchstens aber 35,00 Euro. Ab 7 Tage vor Veranstaltungsbeginn stellen wir Ihnen eine Ausfallgebühr in Höhe von 70 % des Teilnahmebeitrages in Rechnung. Bei Nichtteilnahme ohne vorherige Absage berechnen wir die gesamte Teilnahmegebühr. Ein Wechsel der Kursleitung oder des Veranstaltungsortes berechtigt nicht zum Rücktritt.

Für mehrtägige Studienfahrten und Bildungsveranstaltungen mit Übernachtung gelten die allgemeinen Reisebedingungen ([www.lippische-landeskirche.de/reisebedingungen](http://www.lippische-landeskirche.de/reisebedingungen))

**Absage durch den Veranstalter**

Bereits gezahlte Gebühren werden, sofern die ausgefallenen Einheiten nicht nachgeholt werden, zurückerstattet. Das Gleiche gilt, wenn eine Veranstaltung wegen zu geringer Teilnehmerzahl bis vier Werktagen vor Veranstaltungsbeginn abgesagt wird. Ein weitergehender Schadensersatzanspruch ist ausgeschlossen, soweit dem Veranstalter bzw. dessen Angestellten oder Erfüllungsgehilfen weder vorsätzliches noch grob fahrlässiges Verhalten zur Last fällt.

**Haftung**

Die Lippische Landeskirche übernimmt den Teilnehmenden gegenüber eine Haftung im Rahmen der gesetzlichen Bestimmungen. Bei Eltern-Kind-Kursen und Familienangeboten liegt die Aufsichtspflicht bei den Erwachsenen Begleitpersonen. Für Garderobe, Wertgegenstände und dergleichen wird keine Haftung übernommen.

**Widerrufsrecht**

Sie haben das Recht, binnen 14 Tagen ohne Angabe von Gründen diesen Vertrag zu widerrufen. Die Widerrufsfrist beträgt 14 Tage ab dem Tag des Vertragsabschlusses. Um Ihr Widerrufsrecht auszuüben, müssen Sie uns (Lippische Landeskirche, Landeskirchenamt, Leopoldstr. 27, 32756 Detmold, Tel.: 05231/976-742, Fax: 05231/976-8221, bildung@lippische-landeskirche.de) mittels einer eindeutigen Erklärung (z. B. ein mit der Post versandter Brief, Telefax oder E-Mail) über Ihren Entschluss, diesen Vertrag zu widerrufen, informieren. Zur Wahrung der Widerrufsfrist reicht es aus, dass Sie die Mitteilung über die Ausübung des Widerrufsrechts vor Ablauf der Widerrufsfrist absenden.

**Folgen des Widerrufs**

Wenn Sie diesen Vertrag widerrufen, haben wir Ihnen alle Zahlungen, die wir von Ihnen erhalten haben, unverzüglich und spätestens binnen 14 Tagen ab dem Tag zurückzuzahlen, an dem die Mitteilung über Ihren Widerruf dieses Vertrages bei uns eingegangen ist. Für diese Rückzahlung verwenden wir dasselbe Zahlungsmittel, das Sie bei der ursprünglichen Transaktion eingesetzt haben, es sei denn, mit Ihnen wurde ausdrücklich etwas anderes vereinbart; in keinem Fall werden Ihnen wegen dieser Rückzahlung Entgelte berechnet.


**Datenschutz**

Der Veranstalter versichert die vertrauliche Behandlung der Daten der Anmeldenden und der Teilnehmenden gemäß DSGVO-EKD sowie die Löschung der Daten, sofern diese nicht mehr für die Abwicklung der Veranstaltung erforderlich sind. Er erteilt dem Anmeldenden auf Anfrage Auskunft, welche seiner Daten bei ihm gespeichert sind. Die Verwendung von Daten zu Werbezwecken oder die Weitergabe von Daten an Dritte ohne Einwilligung des Anmeldenden ist ausgeschlossen außer an Behörden, Unternehmen und Personen, die mit der Erbringung von Leistungen im Rahmen der Veranstaltung beauftragt sind.

**Schlussbestimmungen**

Die Unwirksamkeit einzelner Bestimmungen dieser Anmelde- und Teilnahmebedingungen hat nicht die Unwirksamkeit des ganzen Vertrages zur Folge. Die Rechtsbeziehungen zwischen den Vertragsparteien richten sich ausschließlich nach deutschem Recht. Gerichtsstand des Veranstalters ist Detmold. Gerichtsstand des Veranstalters ist Detmold.

Lippische Landeskirche  
Körperschaft des öffentlichen Rechts  
Gesetzlicher Vertreter ist das  
Landeskirchenamt gemäß  
Art. 114 Abs. 1 Verfassung der  
Lippischen Landeskirche

Lippische  Landeskirche  
Bildungsreferat  
Leopoldstraße 27, 32756 Detmold  
bildung@lippische-  
landeskirche.de  
Tel. 05231/976 - 742,  
Fax 05231/976 - 8221

**Lippische Landeskirche – Bildungsreferat**  
**Leopoldstraße 27 · 32756 Detmold**

---

Veranstaltungs-Nr.

Datum

---

Titel der Veranstaltung

---

Name · Vorname

---

Geb.-Datum

---

Anschrift

---

Telefon

---

Name · Vorname (Kind)

---

Geb.-Datum

---

Emailadresse

---

Datum

Unterschrift

---

Mit meiner Unterschrift ist die  
Anmeldung verbindlich und ich  
erkenne die Teilnahme-/Reise-  
bedingungen mit den Daten-  
schutzhinweisen an.





[www.ev-familienbildung-lippe.de](http://www.ev-familienbildung-lippe.de)

Lippische Landeskirche

Bildungsreferat

Leopoldstraße 27 · 32756 Detmold